



**КОМИТЕТ ИМУЩЕСТВЕННЫХ ОТНОШЕНИЙ
АДМИНИСТРАЦИИ ПЕРМСКОГО МУНИЦИПАЛЬНОГО ОКРУГА**

РЕШЕНИЕ

о размещении объектов № 3625

Пермский край
Пермский округ

22.12.2023

Комитет имущественных отношений администрации Пермского муниципального округа разрешает Акционерному обществу «Газпром газораспределение Пермь» (ИНН 5902183841, ОГРН 2125902017723, почтовый адрес: 614000, г. Пермь, ул. Петропавловская, 43)

размещение объекта «Газопровод-ввод до границы земельного участка по адресу: ул. Береговая, кад. № 59:32:0760001:1436, д. Кичаново (газопровод давлением до 1,2 Мпа, для размещения которого не требуется разрешения на строительство)»

на землях государственная собственность на которые не разграничена.

на срок 1 год.

Местоположение: Пермский край, Пермский муниципальный округ, д. Большое Савино.

Приложение: схема предполагаемых к использованию земель или части земельного участка.

Особые условия использования:

1. При размещении объекта учесть параметры ширины проезда улично-дорожной сети, во избежание сужения полосы отвода дороги.
2. Получение разрешения на производство земляных работ.

Заместитель председателя комитета


(подпись, печать)

М.В. Королева



Схема предполагаемых к использованию земель или части земельного участка

Объект: "Газопровод-ввод до границы земельного участка по адресу: ул. Береговая, кад. № 59:32:0760001:1436, д. Кичаново"

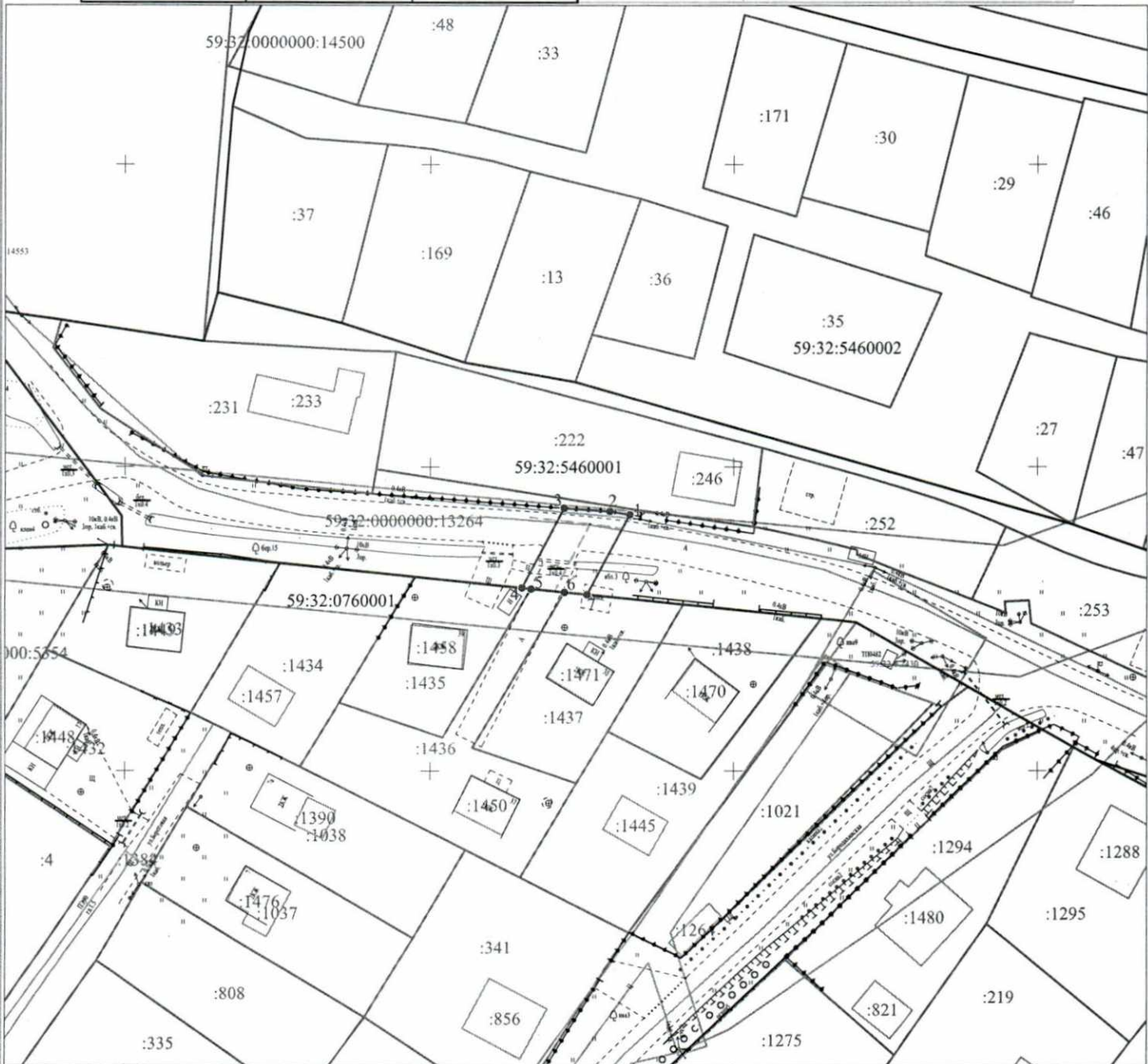
Местоположение: Пермский край, Пермский муниципальный округ, д. Большое Савино

Площадь земель или части земельного участка, кв.м.: 150

Категория земель: земли населённых пунктов

Вид разрешенного использования земельного участка: отсутствует

№ точки границы	Каталог координат (МСК-59), м		№ точки границы	Каталог координат (МСК-59), м	
	X	Y		X	Y
1	507492.09	2217082.86	5	507479.85	2217066.62
2	507492.64	2217079.64	6	507479.29	2217072.15
3	507493.16	2217072.11	7	507478.91	2217075.88
4	507480.00	2217065.15			



Масштаб 1:1000

Условные обозначения:

- — граница предполагаемых к использованию земель или части земельного участка
- 1 — граница земельного участка ранее учтенного в ЕГРН
- 2 — граница кадастрового квартала
- 59:32:5460001 — кадастровый номер квартала
- :252 — кадастровый номер земельного участка в кадастровом квартале
- — проектируемый газопровод-ввод
- - - — существующий газопровод

Описание границ смежных землепользователей:

- от т.1 до т.4, от т.7 до т.1 - земли, находящиеся в государственной (муниципальной) собственности
- от т.4 до т.5 - земельный участок с кадастровым номером 59:32:0760001:1435
- от т.5 до т.6 - земельный участок с кадастровым номером 59:32:0760001:1436
- от т.6 до т.7 - земельный участок с кадастровым номером 59:32:0760001:1437

Заявитель

(подпись, расшифровка подписи)
МП
(для юридических лиц и ИП)

Косачев О.В., по доверенности
№ 1853 от 28.12.2022

Верно